



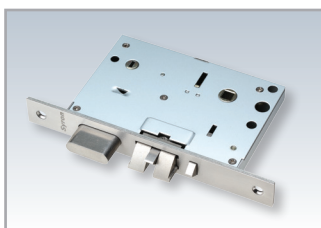
## J328K 特點

<b>感應開門</b>	可使用悠遊卡、一般卡、感應扣、一卡通使用，並可單獨增加或刪除使用卡。
<b>觸控鍵盤</b>	可使用多種不規則亂碼，混入正確密碼使用，預防密碼外洩。
<b>電子備用鑰匙</b>	在沒電或遭破壞故障時，運用電子鑰匙得以開門，無需破壞門或門鎖（電子鑰匙請置於室外）。
<b>安全鎖體</b>	室外門把上提，即可上鎖（亦可設定關門即上鎖），在室內門把下壓，斜舌方栓同步縮回，快速開門。
<b>低電壓提醒</b>	電壓 < 4.6V 時，操作門鎖會有聲響及 * 8 指示閃爍，提醒更換電池，尚可續開 50 次。
<b>自動保護功能</b>	輸入錯誤密碼 3 次（感應卡 6 次），會自動停機 3 分鐘。

## 電子備用鑰匙



## 安全鎖體



### J328K 產品規格

開門方式	密碼、感應卡、鑰匙、電子鑰匙
密碼、感應卡	可設置 32 組密碼（數字組合 6 ~ 12 位數），可設定 32 張 M1 感應卡，電子鑰匙 1 個
適用門厚	常規 40 ~ 52mm（可訂製 100mm）
鎖體規格	門邊距中心 70mm，襯板 25*199*4mm 鎖體 98*138*15mm 不銹鋼消音斜舌、方栓
面板規格	70*270*22mm 材質鋅合金 + 高硬度壓克力，前面板防水防塵等級：IP54
電子鑰匙	可當外接緊急電源，臨時開門，密碼鍵盤
電池種類	① 4 顆 3 號鹼性 AA 電池 （電池開鎖 3000 次以上） ② 電子鑰匙 3 顆 4 號鹼性 AAA 電池
工作環境	溫度 -20°C ~ 60°C，濕度 20% ~ 90%



★禁止潑水